

## Geperforeerd wandventiel VSP

### Toepassing

Het VSP ventiel is een inblaasrooster voor onder andere kantoren, villa's en woningen.

Het VSP ventiel is een rooster voor montage dwars door een binnenmuur, voorzien van een geperforeerd roosterfront voor tochtvrije luchttoevoer. Bij de VSP wordt een regelschijf van zelfklevende folie meegeleverd die eenvoudig inregelen mogelijk maakt zonder regelklep.

Luchtcapaciteit: 15 - 500 m<sup>3</sup>/h (4 - 140 l/s).

### Materiaal

- Staalplaat, gepoedercoat in de kleur Ral 9010.
- Pakkingring van schuimrubber.
- TLR/HLR Aansluitplenum van verzinkt staalplaat met inwendige geluidsisolatie.

### Toebehoren

- Aansluitplenum TLR/HLR (Aanbevolen bij druk hoger dan 40 Pa).

### Afmetingen

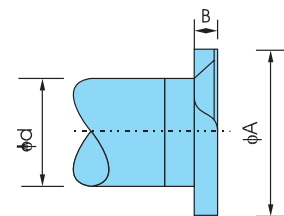
Afdekken met regelschijf:

1 = Basisafdekking.

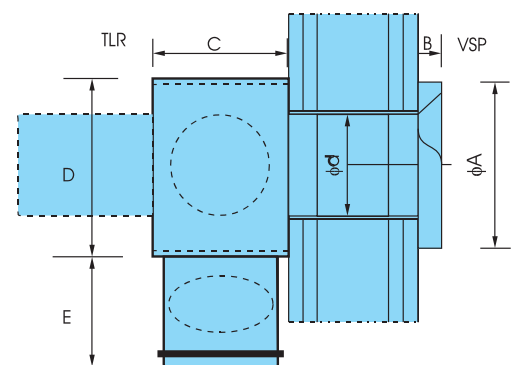
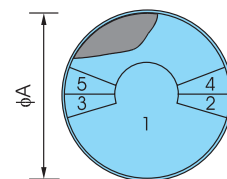
2 - 5 = completerende afdekking voor rooster zonder TLR (Zelfklevend, bijgeleverd).

Tabel 1: VSP-TLR

Grootte	Ød	A	B	C	D	E	Doorlaat
VSP-100	100	165	20	130	170	130	Ø105
VSP-125	125	205	20	170	190	150	Ø130
VSP-160	160	265	27	220	270	175	Ø165



VSP



### Bestelsleutel

Geperforeerd wandrooster van REVOLV-AIR Type

VSP      XXX      XXX

Roostergrootte: 100, 125

Aansluitplenum TLR, HLR

Voorbeeld: VSP 100  
VSP 125-TLR

## Technische Gegevens:

De technische gegevens voor VSP worden in tabel 2 en 3 gegeven, voor VSP met plenumbox TLR in tabel 4 en 5. Het geluidsniveau geldt voor een equivalent geluidsabsorberend oppervlak van 10m<sup>2</sup>.

Geluidseffectniveau:  $L_w$  dB.

Geluidsniveau:  $L_a$  dB(A) (af te lezen uit diagram 1 t/m 3).

Correctie  $K_o$ : dB (af te lezen uit tabel 2 en 4).

$$L_w = L_a + K_o.$$

Tabel 2: Correctie  $K_o$  dB VSP

Grootte	Octaafband Hz							
	63	125	250	500	1000	2000	4000	8000
VSP-100	+13	-1	-1	-3	-4	-7	-10	-15
VSP-125	+12	0	-3	-2	-2	-6	-10	-16
VSP-160	+10	0	-2	-2	-1	-5	-9	-12

Tolerantie:  $\pm 3$  dB

Eigen demping volgens tabel 3 voor roosters met roosterdemping.

Grootte	Octaafband Hz							
	63	125	250	500	1000	2000	4000	8000
VSP-100	20	16	14	9	5	4	3	2
VSP-125	19	15	12	8	5	3	2	0
VSP-160	18	12	10	6	4	3	2	0

Tabel 3: Eigen demping dB VSP

Tolerantie:  $\pm 3$  dB

Grootte	Octaafband Hz							
	63	125	250	500	1000	2000	4000	8000
VSP-100 TLR	+16	+3	+1	0	-1	-6	-9	-14
VSP-125 TLR	+17	+4	+3	+2	+1	-5	-10	-15
VSP-160 TLR	+18	+4	+2	+1	0	-6	-10	-16

Tabel 4: Correctie  $K_o$  dB VSP-TLR

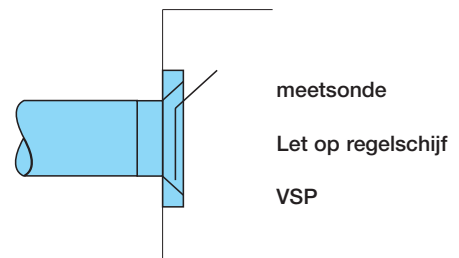
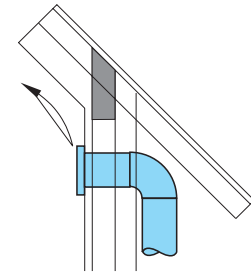
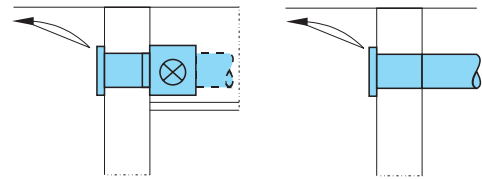
Tolerantie:  $\pm 3$  dB

Eigen demping volgens tabel 5 geldt voor roosters met aansluitplenum TLR voorzien van regelklep.

Grootte	Octaafband Hz							
	63	125	250	500	1000	2000	4000	8000
VSP-100-TLR	22	17	18	15	19	19	18	16
VSP-125-TLR	21	16	18	15	19	18	17	14
VSP-160-TLR	20	15	16	14	18	18	17	12

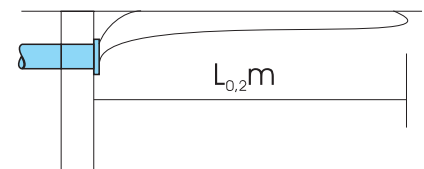
Tabel 5: Eigen demping dB VSP-TLR

Tolerantie:  $\pm 3$  dB



### Inregelen:

Bij het meten van de lucht-hoeveelheid wordt een sonde voor het meten van druk aangebracht volgens figuur. De capaciteit wordt afgelezen in diagram 1 en 2.



De worp is gegeven bij isothermische instroming.

