

Aansluitplenum DLK/FLK

Toepassing

Het DLK plenum is een aansluitplenum voor inblaasroosters type DH, AG en SA.

Het FLK plenum is een aansluitplenum voor afzuigroosters type E5, DR en AG.

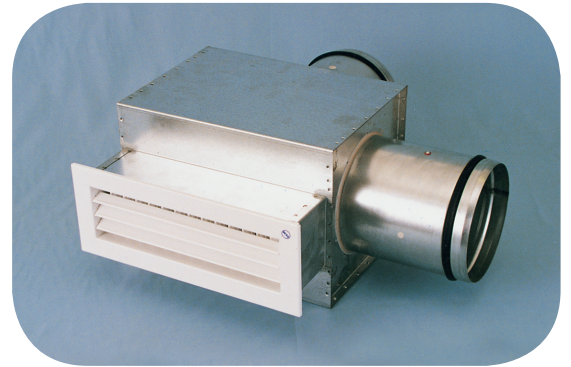
Het DLK plenum is inwendig geïsoleerd met 30mm minerale wol met gefixeerde vezels, en is voorzien van een regelklep en vaste meetnippel.

Het DLK plenum is inwendig aangepast voor retourlucht en heeft een hoge geluiddemping.

Het DLK plenum is voorzien van een regelklep met geperforeerd klepblad.

De kanaalaansluiting voor DLK/FLK plenum is de achterkant, of aan de voorkant geplaatst.

Een speciale uitvoering kan besteld worden met de aansluiting aan de boven- of onderkant.



Materiaal

- Staalplaat, gepoedercoat in de kleur Ral 9010.
- Inwendige geluidsisolatie van minerale wol met gefixeerde vezels.

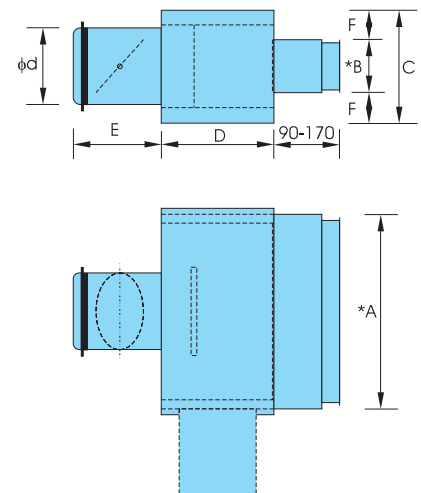
Afmetingen

Tabel 1: DLK/FLK

Nominale Maat		Ød	C	D	E	F
A	B					
200	100	125	190	190	150	45
300	100	160	230	230	175	65
400	100	160	230	230	175	65
500	100	200	270	270	220	85
600	100	200	270	270	220	85
300	150	200	270	270	220	60
400	150	250	320	320	300	85
500	150	250	320	320	300	85
600	150	250	320	320	300	85
400	200	250	320	320	300	60
500	200	315	360	360	300	80
600	200	315	360	360	300	80

Doorlaatmaat: Nominale afmeting + 5mm.
Ook andere maten kunnen op bestelling geleverd worden.

Aansluiting: ACHTER. Aansluiting: OPZIJ.



Bestelsleutel

Aansluitplenum van REVOLV-AIR type

Roostertype met nominale afmetingen

Aansluitplenum DLK, FLK

Aansluiting: Achter
Opzij
Boven

Voorbeeld: DH - 300 * 100 - DLK-B.

XX- A X B XXX X

E5 - 600 * 200 - FLK-O

Technische Gegevens

Het geluidsniveau geldt voor een equivalent geluids-
absorberend oppervlak van 10m².

Geluidseffectniveau: L_w dB.

Geluidsniveau: L_a dB(A).

Correctie: K_o dB.

$$L_w = L_a + K_o.$$

Eigen Damping

De eigen damping volgens tabel 3 inclusief eindreflectie
tussen kanaal en lokaal.

Tabel 2: K_o dB DLK

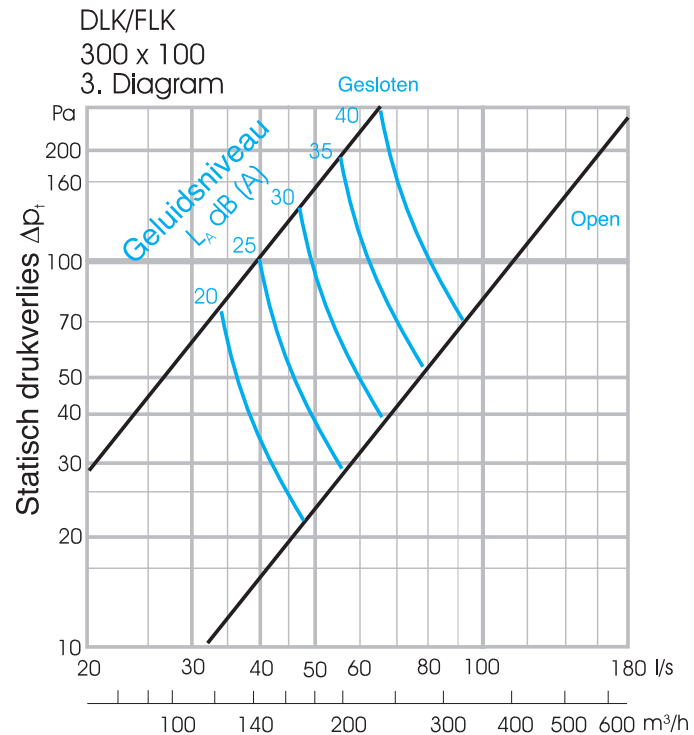
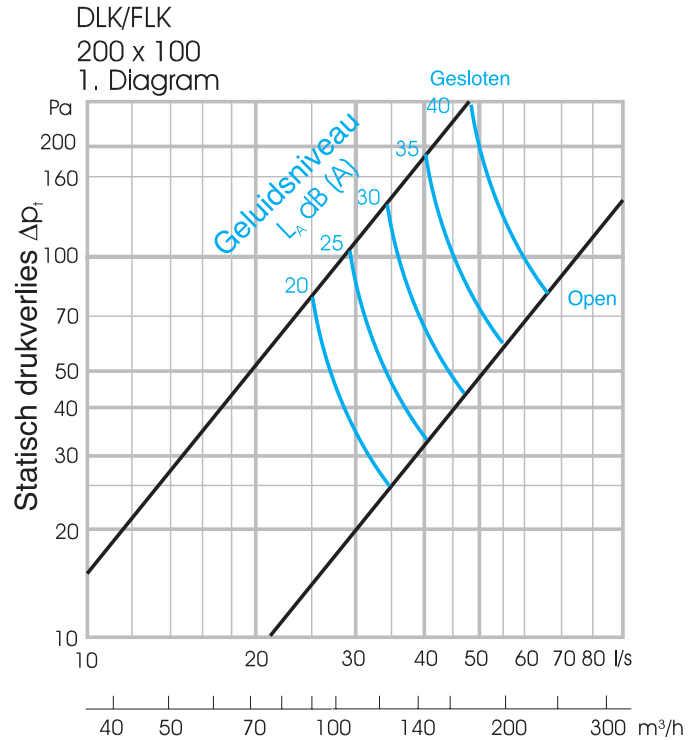
Octaafband Hz						
63	125	250	500	1000	2000	4000
+12	+3	+2	0	-1	-7	-14

Tolerantie: ± 3 dB

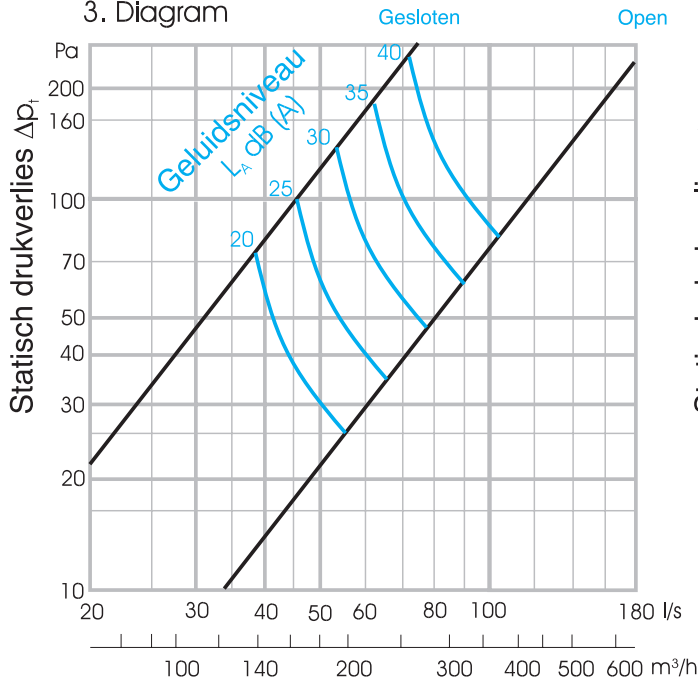
Tabel 3: Eigen damping dB DLK

Nominale maat	Octaafband in Hz						
	63	125	250	500	1000	2000	4000
200x100							
300x100							
400x100	20	16	12	12	9	11	13
500x100							
600x100							
400x150							
500x150	18	14	12	11	10	12	12
600x150							
500x200							
600x200	16	13	11	10	10	11	9

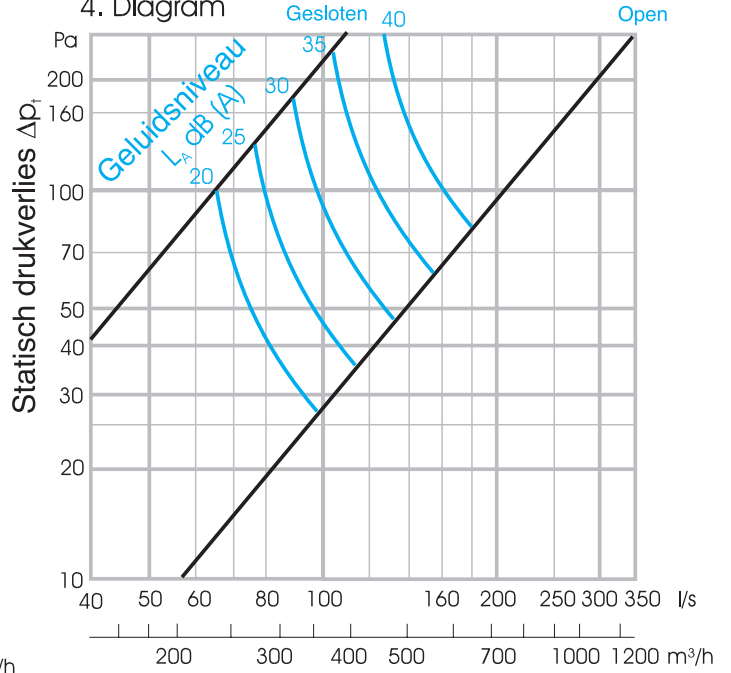
Tolerantie: ± 3 dB



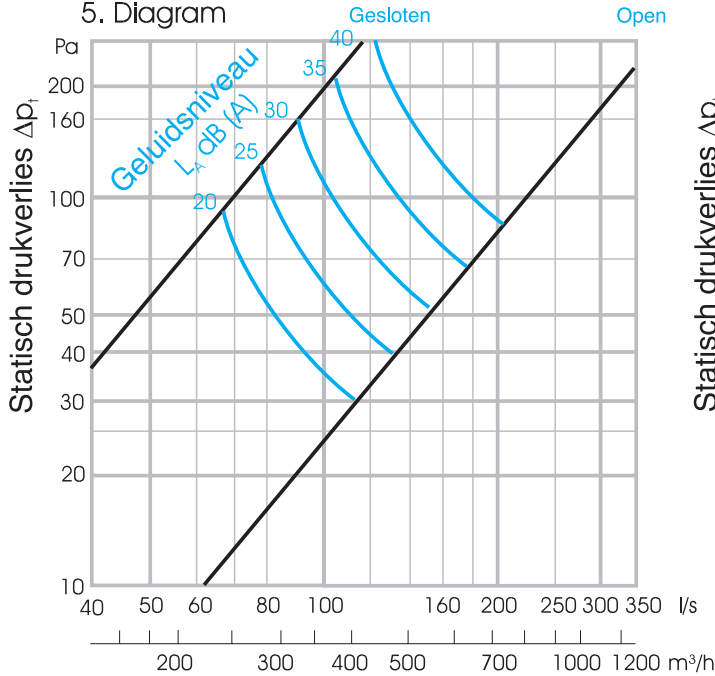
DLK/FLK
400 x 100
3. Diagram



DLK/FLK
500 x 100, 300 x 150
4. Diagram



DLK/FLK
600 x 100, 400 x 150
5. Diagram



DLK/FLK
400 x 150
6. Diagram

